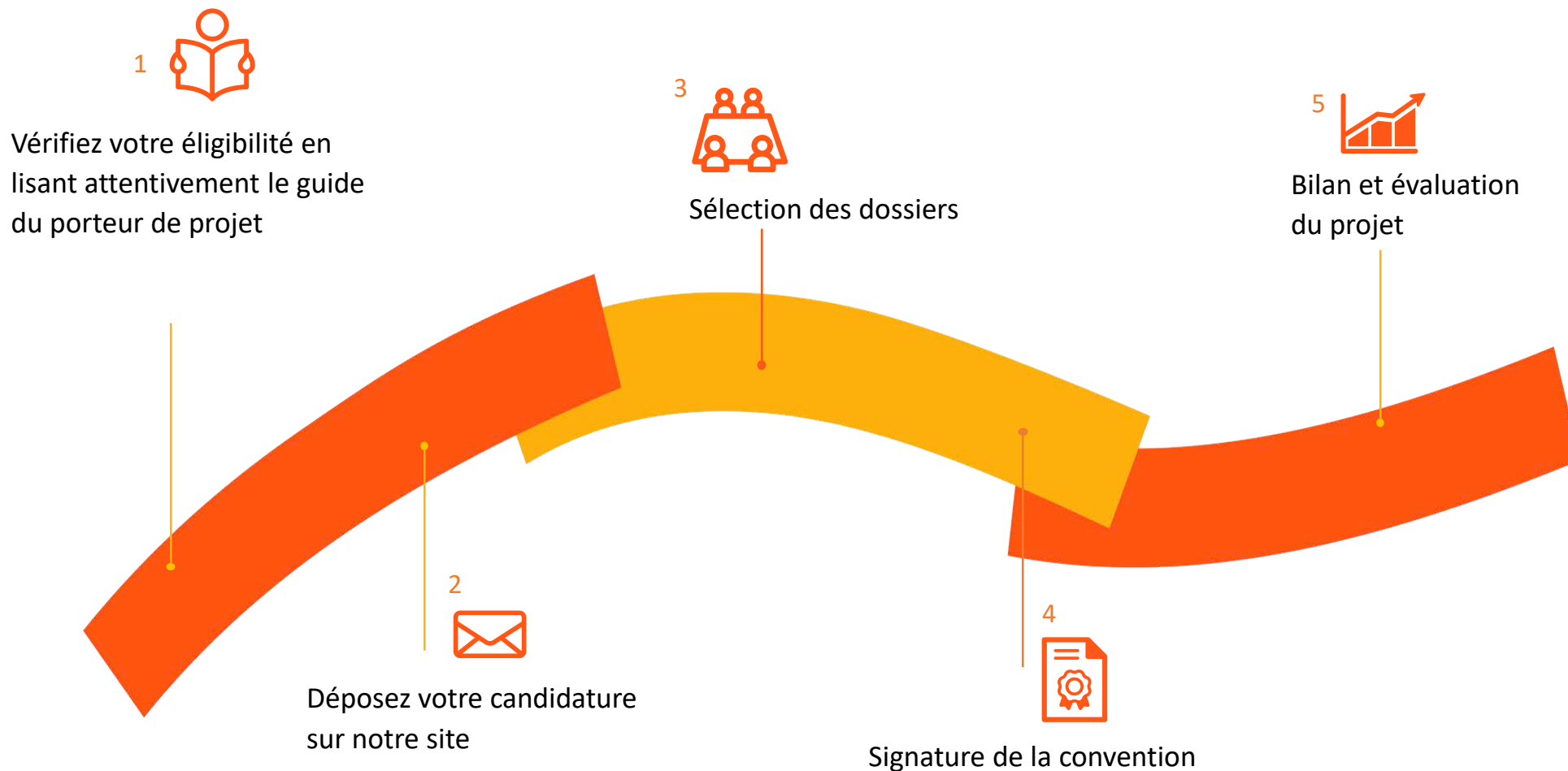




GUIDE DU PORTEUR DE
PROJET
MANDAT 2020-2023

Circuit du projet



À savoir avant de déposer un dossier

Il est impératif de vérifier que votre structure et votre projet d'une part, sont éligibles au mécénat, et d'autre part, répondent aux critères de soutien spécifiques de la Fondation groupe EDF.

CONDITIONS D'ÉLIGIBILITÉ

Votre structure doit :

- être éligible au mécénat
- avoir son siège social en France
- ne pas avoir de caractère religieux, confessionnel ou politique
- agir dans l'un des domaines d'action de la Fondation groupe EDF : Environnement, Education, Inclusion
- avoir deux ans minimum d'existence
- bénéficier de ressources annuelles supérieures à 100 000€, si le projet est déployé en France métropolitaine

Votre projet doit :

- Répondre aux objectifs poursuivis par la Fondation groupe EDF dans ses 3 domaines d'action
- bénéficier aux jeunes générations et/ou aux publics fragiles
- démontrer sa faisabilité et son potentiel de déploiement
- avoir un impact social évaluable
- offrir des possibilités d'engagement bénévole pour des salariés du Groupe EDF, ou, pour les projets à l'international, en mécénat de compétences

Un dépôt de dossier en 4 étapes

Etape 1 Pré-sélection du dossier

- **Objectif** : Vérifier que votre structure et votre projet sont éligibles à un examen par la Fondation groupe EDF
- **Instruction** : compléter les champs requis sur l'éligibilité de la structure et du projet
- **Suite** : Réception d'un mail attestant ou non de l'éligibilité du dossier

Etape 2 Synthèse

- **Objectif** : Présenter de manière synthétique la structure et le projet proposé
- **Instruction** : Remplir les champs requis sur la structure et sur le projet et fournir les documents demandés
- **Pièces à fournir**: voir page suivante
- **Suite** : Réception d'un mail indiquant si le projet a retenu l'attention de la Fondation

Etape 3 Détails

- **Objectif** : Apporter des informations détaillées sur la nature du projet et les conditions de réalisation
- **Instruction** : Remplir les champs structure et projet en détails
- **Suite** : Réception d'un mail afin de passer à la dernière phase du processus

Etape 4 Éthique & Conformité

- **Objectif** : fournir les documents administratifs et financiers de la structure, obligatoires pour la présentation du dossier au comité de sélection
- **Instruction** : Remplir les champs Conformité administrative et financière de la structure, et fournir les documents demandés
- **Pièces à fournir** : voir page suivante
- **Suite** : Le dossier est complet. Sous réserve de conformité des éléments produits, il sera présenté au prochain comité de sélection.

Pièces à fournir durant la procédure

ÉTAPE 2

- Statuts **datés** et **signés**
- Dernier rapport d'activité

ÉTAPE 4

- Publication au Journal Officiel
- Document d'immatriculation attestant de la forme juridique
- PV dernière AG ou dernier CA
- Dernier rapport annuel / rapport d'activité
- RIB/IBAN avec **adresse du siège social** de la structure)
- Rapport du Commissaire aux comptes (quand la structure en dispose)
- Etat détaillé des ressources annuelles du dernier exercice clos
- Budget détaillé de l'année en cours (charges/produits, y compris une estimation valorisée des contributions volontaires en nature attendues)

BON À SAVOIR

- ▶ Tout au long de la procédure, vous pourrez **dialoguer avec nos équipes** via la messagerie accessible depuis votre compte
- ▶ La plateforme de dépôt de dossiers est accessible **tout au long de l'année**
- ▶ Il est possible de mettre la procédure en attente grâce à la **fonction brouillon** présente sur la plate-forme
- ▶ Après vous être assuré de l'exactitude des informations données dans le récapitulatif, n'oubliez pas de cliquer sur « **Valider et envoyer** » à la fin de chaque étape
- ▶ Afin de bien mettre en valeur votre projet, vous préciserez dans votre dossier **2 chiffres** et **2 atouts** permettant de mieux comprendre la nature de votre projet, sa genèse et son impact

La Fondation groupe EDF ne finance pas :

- les **projets individuels** (bourses, études, voyages...) ou bénéficiant à un nombre restreint de personnes
- les **actions événementielles** (spectacles, festivals, galas, conférences, concerts, événements sportifs, etc.)
- les **dépenses de fonctionnement, d'investissement** ou les **besoins de trésorerie** d'une structure
- les **réalisations de films et objets de promotion**
- les **voyages ou sorties pédagogiques** de classes ou de groupes
- Les **projets d'accès à la culture**

Votre projet relève de l'Environnement ?



Climat

Notre objectif

Sensibiliser aux problèmes environnementaux et notamment au changement climatique et aux nouveaux comportements

Nous soutenons

En France et à l'international :

- Des projets de **pédagogie et d'éducation** contribuant aux nouveaux comportements et à la compréhension des enjeux climatiques
- Des **projets de terrain*** qui s'appuient sur les écosystèmes pour relever les défis globaux comme la lutte contre le changement climatique

Biodiversité

Notre objectif

Accompagner des initiatives et des programmes en faveur de la protection et de la préservation de la biodiversité.

Nous soutenons

En France et à l'international

- Des projets de **sensibilisation et de formation aux pratiques « durables »** respectant les ressources naturelles.
- Des projets **de terrain*** qui s'appuient sur la capacité de résilience de la nature pour adapter, préserver ou restaurer des espaces naturels ou la biodiversité

** Les solutions fondées sur la nature de l'UICN sont des actions visant à protéger, gérer de manière durable et restaurer des écosystèmes naturels ou modifiés pour relever les défis de société de manière efficace et adaptative qui produisent des bénéfices humains pour la biodiversité ».*

Votre projet relève de l'Éducation ?

Egalité des chances

Notre objectif

Aider chaque jeune à construire son avenir et à trouver sa place dans la société, quelles que soient ses origines sociales ou territoriales.

Nous soutenons

En France :

- Des projets **d'innovation pédagogique** avec effet de levier
- des initiatives avec un **objectif de changement d'échelle** par essaimage territorial.

Dans les pays en voie de développement :

- Des projets visant à **améliorer les conditions d'accès à l'éducation** en milieu rural
- des actions **développant l'enseignement technique sur la filière énergie**, génératrice d'emploi.



Culture et citoyenneté

Notre objectif

Permettre aux jeunes générations de mieux comprendre leur environnement et de développer un regard sensible et critique sur les enjeux contemporains.

Nous soutenons

- Des projets de **culture scientifique** pour développer la faculté de juger et l'esprit critique
- Des projets de **décryptage des médias** et de leurs messages afin de renforcer la vigilance de chacun
- Des projets de **lutte contre les intolérances** pour renforcer la vigilance de tous.

Votre projet relève de l'Inclusion ?



En France

Notre objectif

Aider les populations en situation de précarité économique et/ou sociale à vivre plus dignement en favorisant leur insertion ou réinsertion sociale et/ou professionnelle*.

Nous soutenons

Des projets **contre l'exclusion** présentant un impact direct sur la situation des personnes les plus fragiles.

** L'accès à l'emploi des personnes en difficulté via des chantiers d'insertion est soutenu par le FAPE EDF. Pour en savoir plus, rendez-vous sur <https://www.fape-edf.fr/>*

A l'international

Notre objectif

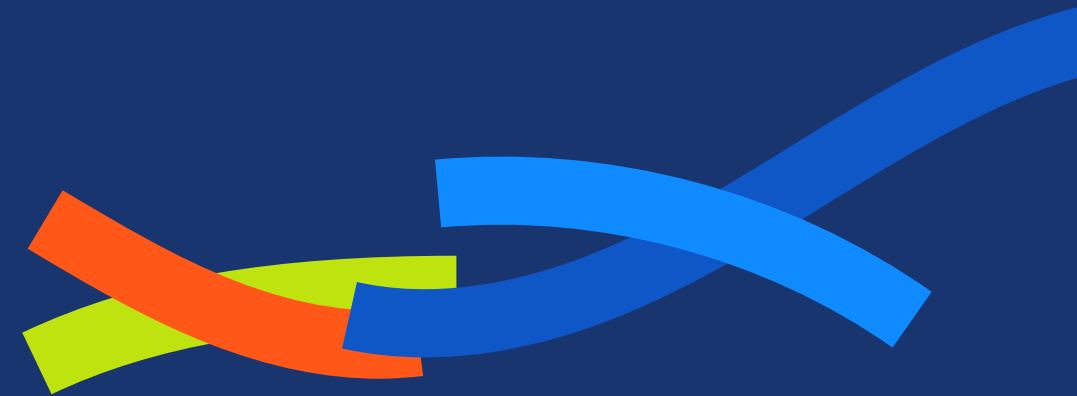
Contribuer à fournir l'énergie qui facilite l'accès aux biens essentiels et aux droits humains.

Nous soutenons

Des projets dans lesquels **l'électricité est un vecteur d'accès aux biens essentiels** et d'accélération du développement économique.

**Les demandes de soutien se font exclusivement en ligne.
Aucune demande n'est traitée par courrier ou mail.**

**RDV sur
<https://fondation.edf.com/deposez-un-projet/>**



**Pour tout renseignement, n'hésitez pas à nous contacter par mail à
l'adresse : fondation-edf@edf.fr**